



AGRUPAMENTO 740 N. S. AREOSA

CNE – CORPO NACIONAL DE ESCUTAS

(INSTITUIÇÃO DE UTILIDADE PÚBLICA)

Manual de Boas Práticas

Desconfinamento

Junho 2020



AGRUPAMENTO 740 N. S. AREOSA

CNE – CORPO NACIONAL DE ESCUTAS

(INSTITUIÇÃO DE UTILIDADE PÚBLICA)

INTRODUÇÃO

O surgimento da pandemia do COVID-19 transportou-nos a todos para uma súbita e inédita nova realidade. De repente ficámos condicionados e confinados, para nos protegermos a todos e à nossa sociedade e organizações. Para nós, Escuteiros, a mudança foi abrupta, colocando-nos perante o desafio de mantermos a nossa missão sob novas e desafiantes circunstâncias. A nova realidade que se depara à nossa frente é o regresso gradual e cuidado à vida no nosso Agrupamento neste período de desconfinamento, procurando superar os problemas entretanto gerados, esta jornada está ainda repleta de incertezas, dependente de informações oficiais permanentes, de avanços e recuos nas diretrizes gerais, e de toda uma realidade dinâmica e em permanente evolução.

OBJETIVOS

Este documento pretende gerir o impacto da COVID-19 nas atividades do Agrupamento, com orientações e evoluções, procura acompanhar as melhores e adequadas praticas e decisões legais, bem como aconselhamentos das entidades, de saúde competentes, nesta fase do desconfinamento.

Para tal, definem-se os seguintes objetivos:

- Garantir a correta e adequada informação e formação sobre esta nova ameaça, nas medidas de prevenção
- Assegurar as condições de segurança para a pratica das atividades escutistas
- Elaboração da avaliação de risco nas diversas atividades do Agrupamento/secções
- Fazer um acompanhamento previo de todos os elementos e dirigentes.
- Manter uma rede de informação e comunicação com os elementos, encarregados de educação
- Minimizar as condições da eventual propagação da COVID-19

ÂMBITO

Este manual descreve os procedimentos preventivos a serem adotados com o propósito de prevenir a contaminação e combater fontes de contaminação identificadas.



AGRUPAMENTO 740 N. S. AREOSA

CNE – CORPO NACIONAL DE ESCUTAS

(INSTITUIÇÃO DE UTILIDADE PÚBLICA)

PROCEDIMENTOS GERAIS DE ESPAÇOS E RECURSOS – SEDE E OUTROS

- Processo de limpeza e desinfeção geral das salas das secções (ex:armários, mesas, bancos, baú, portas, janelas, interruptor da luz, maçanetas das portas e dos armários), secretaria do Agrupamento, sala do fundador, e todo o espaço envolvente
- Arrumação geral e profunda, das salas das secções, sendo o mais abrangente possível dos espaços e do material nela contida (ex:armários, mesas, bancos, baú) libertando o máximo de espaço útil, reduzindo assim as superfícies de contacto
- Proceder às tarefas designadas no Documento Plano de Abertura do Agrupamento, onde constam todos os requisitos de execução e verificação obrigatória
- Ventilar os espaços, para permitir a renovação do ar, abrindo para tal todas as janelas
- Todo o material não necessário as atividades, deve ser desinfetado e encerrado num armário
- Aquisição de material de higienização geral e individual (SABA – solução anti-séptica de base alcoólica)
- Aquisição de EPI – Equipamento Proteção Individual
- Criação de uma sala de Isolamento
- Promover o conhecimento de todos os dirigentes do:
 - Manual de boas práticas
 - Plano de contingência para a Covid-19, do Agrupamento.
 - Plano de limpeza e desinfeção para o Agrupamento.
- Definir os espaços/salas a utilizar, suas características, dimensões e regras de utilização
- Reorganizar espaços para se poder acolher os pequenos grupos (recomendação até 10 elementos)
- Ventilar os espaços, para permitir a renovação do ar, abrindo para tal todas as janelas
- Uso obrigatório de máscaras nas atividades ao ar livre ou em salas
- Privilegiar as atividades ao ar livre



AGRUPAMENTO 740 N. S. AREOSA

CNE – CORPO NACIONAL DE ESCUTAS

(INSTITUIÇÃO DE UTILIDADE PÚBLICA)

ACESSO A SEDE E AS SALAS

- Definir os espaços/salas a utilizar, suas características, dimensões e regras de utilização
- Estabelecer horários desfasados entre as secções e dentro delas entre os bandos, patrulhas, equipas, tribos
- Evitar aglomeração de elementos a entrada das salas ou nos espaços similares
- Estabelecer circuitos de entrada e saída das salas ou espaços similares
- Impedir o cruzamento de elementos, definindo circuitos de circulação
- Higienização das mãos a entrada e saída das salas
- Todos os elementos e animadores usarem máscara cirúrgica permanentemente
- Os elementos e animadores devem manterem as distâncias físicas referenciada de 2 metros
- Cada bando, patrulha, equipa, tribo, deve sempre ocupar o mesmo espaço dentro da sala
- Espaçamento entre as reuniões de bando, patrulha, equipa, tribo
- Higienização dos espaços entre as reuniões de bando, patrulha, equipa, tribo
- Se possível utilização das salas/espacos em dias alternados
- Manter uma boa ventilação dos espaços a usar (janelas abertas e portas) de forma a evitar o toque frequente nas superfícies
- Após o uso dos espaços, higienizar todos os materiais e equipamento
- O uso de máscara é permanente e obrigatório para elementos e animadores

PROCEDIMENTO GERAIS PARA OS ELEMENTOS

- Envolver os Pais/Encarregados de educação, na comunicação com a equipa de animação/direção do Agrupamento
- Aferir sempre a temperatura antes de sair de casa, (caso passe os 38º ligar Saude24)
- Cada elemento deve trazer uma pequena mochila com os seus pertences, lanche, água, agasalho, máscara suplementar, frasco com solução antisséptica (SABA), outros tidos como necessários



AGRUPAMENTO 740 N. S. AREOSA

CNE – CORPO NACIONAL DE ESCUTAS

(INSTITUIÇÃO DE UTILIDADE PÚBLICA)

- Os elementos nesta, primeira fase de desconfinamento devem ser transportados nos veículos dos pais, ou virem a pé, evitar a utilização dos transportes públicos, não partilharem o transporte com outros elementos
- Não partilhar materiais e equipamentos pessoais (cadernos, canetas, telemóveis, computadores, etc.)

PROCEDIMENTOS GERAIS PARA ELEMENTOS / DIRIGENTES

- Identifica todos os elementos e animadores que pertençam a grupos de risco
- Identificar as situações de riscos nas famílias dos elementos e animadores (grupos de risco-doenças, pessoas que trabalhem em zonas de risco-lares, hospitais, creches, infantários, etc.)
- Garantir um conhecimento permanente da situação de saúde dos elementos/dirigentes e possíveis situações de risco

PROCEDIMENTOS PARA AS ATIVIDADES DE SÁBADO

- Proceder à reunião das secções em espaço designado pela Direção do Agrupamento, estando as secções subdivididas obrigatoriamente por: bandos, patrulhas, equipas, tribos.

Definir a organização dos momentos presencias pelas equipas de animação

- Definir a receção dos elementos em locais arejados, mantendo as normas em vigor pela DGS
- Dinamizar as reuniões de secção preferencialmente ao ar livre, sendo obrigatório o desfasamento dos horários entre grupos preferencialmente pelo mesmo adulto (chefe)
- Registrar as presenças dos elementos
- Envolver os Guias e Sub-guias no cumprimento das regras estabelecidas
- Garantir um conhecimento permanente da situação de saúde do elemento
- As Equipas de Animação na sexta-feira anterior, contactar com os Pais, a saber se houve alterações de saúde no elemento ou no seu núcleo familiar
- Caso se verifique um caso relevante, analisar ao pormenor, se for de risco aconselhar a não vir as atividades
- Pedir aos Pais caso surge algo de diferente com o elemento durante a semana comunicar com a equipa de animação (designar um dirigente para tal)



AGRUPAMENTO 740 N. S. AREOSA

CNE – CORPO NACIONAL DE ESCUTAS

(INSTITUIÇÃO DE UTILIDADE PÚBLICA)

- Garantir o cumprimento integral de todas as medidas de distanciamento físico
- Uso de equipamento individual de proteção, quer pelos animadores quer pelos elementos.
- Etiqueta respiratória
- Não haver contacto físico (cumprimentos)
- Garantir a desinfeção das mãos com frequência, com água e sabão na impossibilidade desta, a lavagem da mão tem de ser feita com solução antisséptica.
- Indicar aos elementos onde devem colocar a sua mochila
- Preferência da realização das atividades ao ar livre, com desfasamento do grupo
- Reunião das secções subdivididas nos bandos, patrulhas, equipas, tribos
- Acompanhamento dos bandos, patrulhas, equipas, de preferência pelo mesmo Dirigente
- Identificar os materiais e equipamentos a utilizar durante a atividade
- As atividades devem ser explicadas e desenvolvidas respeitando sempre as distâncias sociais de referência – 2metros
- Privilegiar a formatura em círculo
- Manter o distanciamento de 4m2, ou seja, 2 metros do elemento do lado e da frente caso seja formatura em coluna.
- Manter o contacto durante a semana, após a atividade presencial, para saber se houve alguma alteração de saúde do elemento, via sms, rede social, zoom ou outra.

CONTAGIO NO AGRUPAMENTO

- Definir com clareza os procedimentos a adotar no caso de uma situação de contágio no Agrupamento (elemento, ou familiar direto)
- Prever todas as ações a realizar internamente, e as entidades a contactar em caso de contágio ou suspeita de contágio e riscos de propagação
- Prever antecipadamente as ações a tomar após a identificação de um contágio
- Ter uma lista de contactos das autoridades locais de saúde – Delegados de Saúde, Centros de Saúde, Hospitais, e da autoridades de segurança e proteção civil

Agrup. 740 - N. Sra. da Areosa | Rua da Igreja da Areosa, 91 | 4200-323 Porto | geral@agr740.cne-escutismo.pt



AGRUPAMENTO 740 N. S. AREOSA

CNE – CORPO NACIONAL DE ESCUTAS

(INSTITUIÇÃO DE UTILIDADE PÚBLICA)

ANEXOS

LAVAGEM DAS MÃOS



Duração total do procedimento: **20 segundos**



Molhe as mãos



Aplique sabão suficiente para cobrir todas as superfícies das mãos



Esfregue as palmas das mãos, uma na outra



Palma com palma com os dedos entrelaçados



Esfregue o polegar esquerdo em sentido rotativo, entrelaçado na palma direita e vice versa



Esfregue rotativamente para trás e para a frente os dedos da mão direita na palma da mão esquerda e vice versa



Esfregue o pulso esquerdo com a mão direita e vice versa



Enxague as mãos com água



Seque as mãos com um toalhete descartável



AGRUPAMENTO 740 N. S. AREOSA

CNE – CORPO NACIONAL DE ESCUTAS

(INSTITUIÇÃO DE UTILIDADE PÚBLICA)

COVID-19

MEDIDAS GERAIS

HIGIENE DAS MÃOS

Lave frequentemente as mãos com água e sabão ou use uma solução à base de álcool

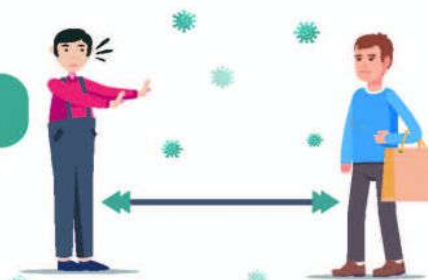


ETIQUETA RESPIRATÓRIA

Quando espirrar ou tossir, tape o nariz e a boca com um lenço de papel ou com o braço. Deite o lenço no lixo

DISTANCIAMENTO SOCIAL

Mantenha a distância de segurança das outras pessoas de 1,5 - 2 metros



SE TIVER ALGUM DOS SEGUINTE SINTOMAS:



TOSSE



FEBRE



DIFICULDADE RESPIRATÓRIA

LIGUE
SNS 24

808 24 24 24

#SEJAU MAGENTE DE SAUDE PUBLICA
#ESTAMOS ON
#UMCONSELHODADGS



SNS
SERVIÇO NACIONAL
DE SAÚDE



DGS
DIREÇÃO-GERAL DE SAÚDE



AGRUPAMENTO 740 N. S. AREOSA

CNE – CORPO NACIONAL DE ESCUTAS

(INSTITUIÇÃO DE UTILIDADE PÚBLICA)

COVID-19

MÁSCARAS



COMO COLOCAR

- 1ª** **LAVAR AS MÃOS ANTES DE COLOCAR**

- 2ª** **VER A POSIÇÃO CORRETA**
Verificar o lado correto a colocar voltado para a cara (ex: na máscara cirúrgica lado branco, com arame para cima)

- 3ª** **COLOCAR A MÁSCARA PELOS ATILHOS/ELÁSTICOS**

- 4ª** **AJUSTAR AO ROSTO**
Do nariz até abaixo do queixo

- 5ª** **NÃO TER A MÁSCARA COM A BOCA OU COM O NARIZ DESPROTEGIDOS**


DURANTE O USO

- 1ª** **TROCAR A MÁSCARA QUANDO ESTIVER HÚMIDA**

- 2ª** **NÃO RETIRAR A MÁSCARA PARA TOSSIR OU ESPIRRAR**

- 3ª** **NÃO TOCAR NOS OLHOS, FACE OU MÁSCARA**
Se o fizer, lavar as mãos de seguida


COMO REMOVER

- 1ª** **LAVAR AS MÃOS ANTES DE REMOVER**

- 2ª** **RETIRAR A MÁSCARA PELOS ATILHOS/ELÁSTICOS**

- 3ª** **DESCARTAR EM CONTENTOR DE RESÍDUOS SEM TOCAR NA PARTE DA FRENTE DA MÁSCARA**

- 4ª** **LAVAR AS MÃOS**


TRANSPORTE E LIMPEZA DE MÁSCARAS REUTILIZÁVEIS

1. Manter e transportar as máscaras em invólucro fechado, respirável, limpo e seco.
2. Caso utilize máscara comunitária, deve confirmar que esta é certificada.
3. Lavar e secar, após cada utilização, seguindo as indicações do fabricante.
4. Verificar nas indicações do fabricante o número máximo de utilizações.

#SEJAUMAGENTEDESUADEPUBLICA
#ESTAMOSON
#UMCONSELHODADGS





AGRUPAMENTO 740 N. S. AREOSA

CNE – CORPO NACIONAL DE ESCUTAS

(INSTITUIÇÃO DE UTILIDADE PÚBLICA)

Probabilidad de contagio

